

《〈广州市-湛江市产业转移合作园起步区控制性详细规划及市政基础设施专项规划〉 GZY-A-03、GZY-C-01、GZY-D-05单元地块局部调整》批后公告（GZY-A-03-01-04地块）

《〈广州市-湛江市产业转移合作园起步区控制性详细规划及市政基础设施专项规划〉GZY-A-03、GZY-C-01、GZY-D-05单元地块局部调整》已由湛江市人民政府委托湛江奋勇高新区管理委员会批准实施，现根据《中华人民共和国城乡规划法》《广东省城乡规划条例》的规定，依法对《〈广州市-湛江市产业转移合作园起步区控制性详细规划及市政基础设施专项规划〉GZY-A-03、GZY-C-01、GZY-D-05单元地块局部调整》批后成果进行公布。

批准单位：广州市-湛江市产业转移合作园（奋勇高新区）管委会

批准时间：2026年4月13日

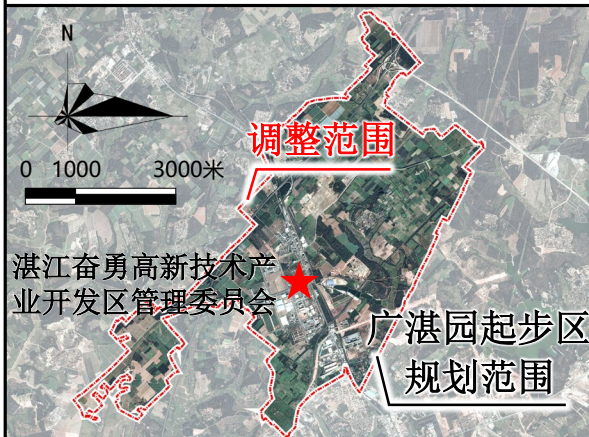
批准文号：广湛园第二届第31次管委会主任办公会议暨奋勇高新区2026年第6次主任办公会议

项目位置：GZY-A-03-01-04地块位于奋勇大道（在建）和沈海高速交界处北侧。

调整面积：GZY-A-03-01-04地块面积为522.48平方米。

调整内容：GZY-A-03-01-04地块，规划范围内一类物流仓储/二类工业可选择用地调整为通信用地，调整后通信用地指标为容积率 ≤ 2.0 ，建筑密度 $\leq 45\%$ ，绿地率 $\geq 20\%$ ，建筑限高24米。

调整范围在广湛园起步区规划中的位置



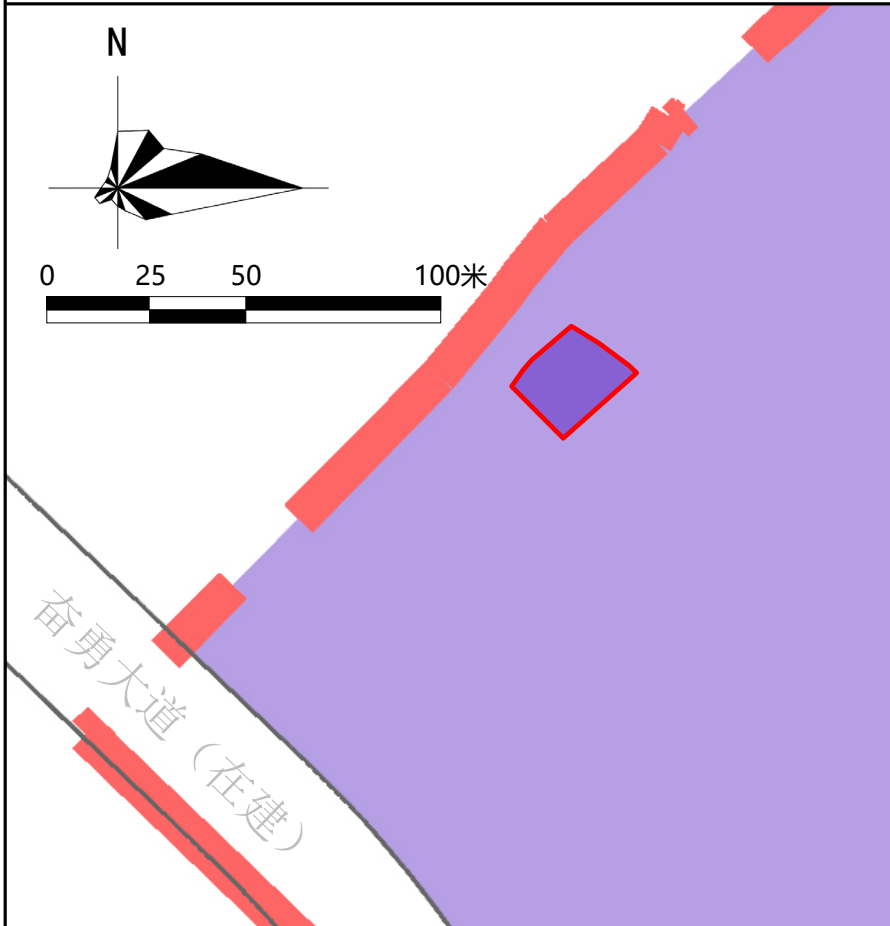
调整范围在GZY-A单元中的位置



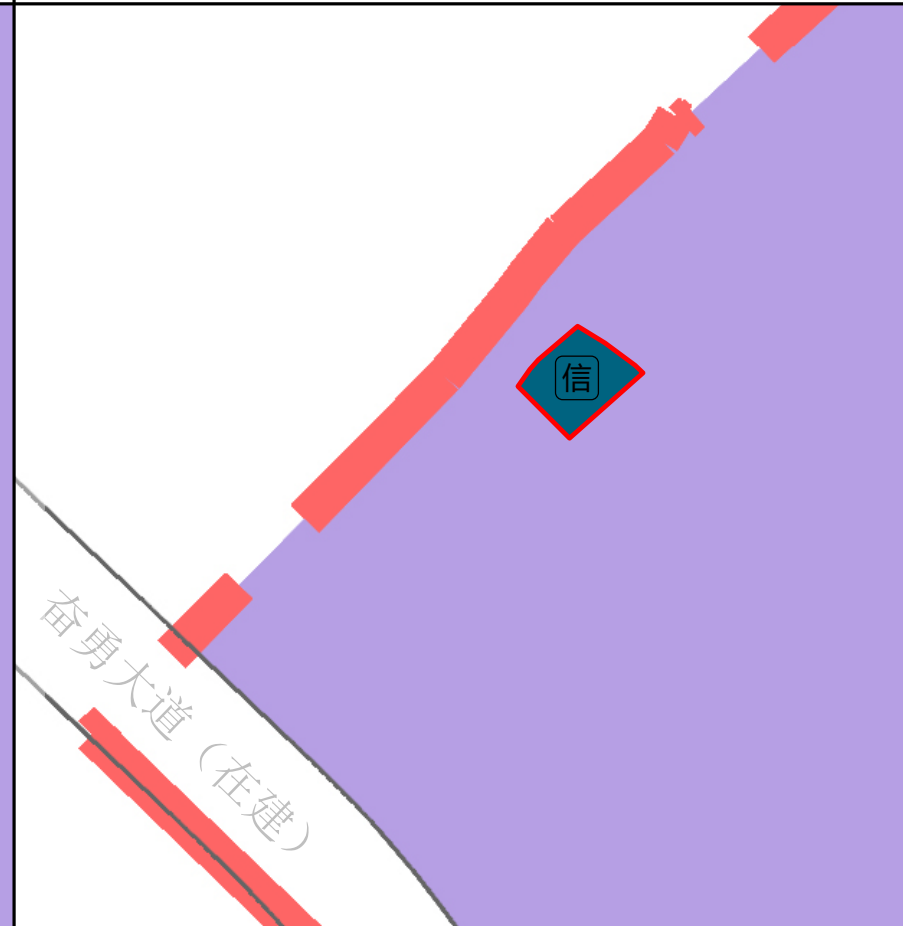
调整范围在GZY-A-03街坊中的位置



调整前土地利用规划图（仅调整地块）



调整后土地利用规划图（仅调整地块）



- | | | | | |
|----|--------------------|--------------|--------------|------------|
| 图例 | 一类物流仓储用地/二类工业可选择用地 | 通信用地 | 规划通信机房 | 局部调整范围 |
| | 广湛园起步区规划范围 | 广湛园起步区规划单元范围 | 广湛园起步区规划街坊范围 | 广湛园起步区规划道路 |

《〈广州市-湛江市产业转移合作园起步区控制性详细规划及市政基础设施专项规划〉 GZY-A-03、GZY-C-01、GZY-D-05单元地块局部调整》批后公告（GZY-C-01-01-03地块）

《〈广州市-湛江市产业转移合作园起步区控制性详细规划及市政基础设施专项规划〉GZY-A-03、GZY-C-01、GZY-D-05单元地块局部调整》已由湛江市人民政府委托湛江奋勇高新区管理委员会批准实施，现根据《中华人民共和国城乡规划法》《广东省城乡规划条例》的规定，依法对《〈广州市-湛江市产业转移合作园起步区控制性详细规划及市政基础设施专项规划〉GZY-A-03、GZY-C-01、GZY-D-05单元地块局部调整》批后成果进行公布。

批准单位：广州市-湛江市产业转移合作园（奋勇高新区）管委会

批准时间：2026年4月13日

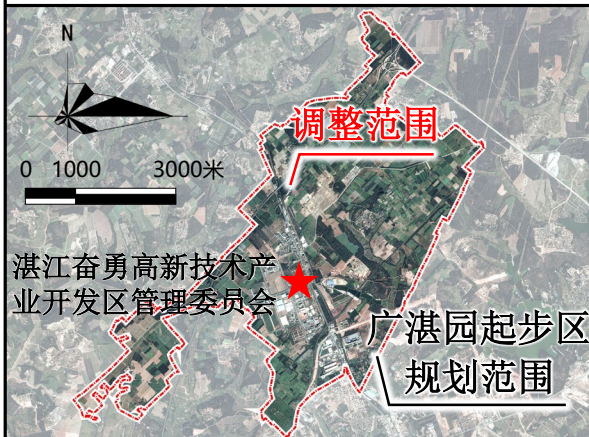
批准文号：广湛园第二届第31次管委会主任办公会议暨奋勇高新区2026年第6次主任办公会议

项目位置：GZY-C-01-01-03地块位于于沈海高速与207国道交界处东侧。

调整面积：GZY-C-01-01-03地块面积为16026.22平方米。

调整内容：GZY-C-01-01-03地块，规划范围内草地调整为公路用地。

调整范围在广湛园起步区规划中的位置



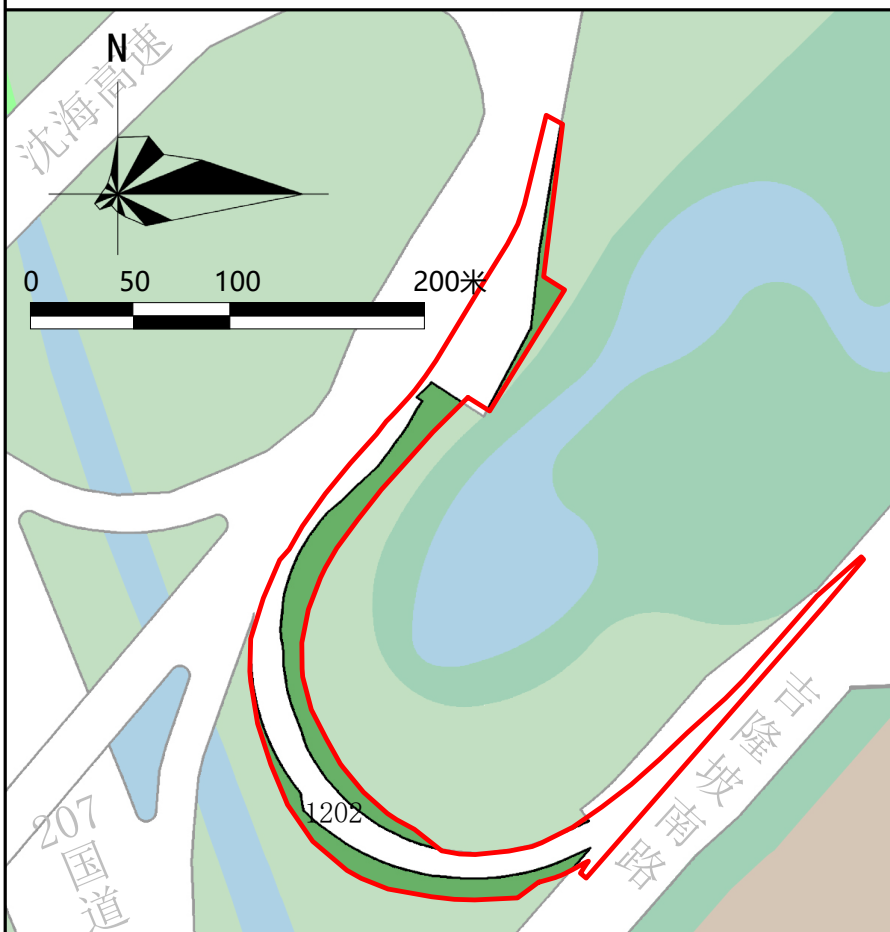
调整范围在GZY-C单元中的位置



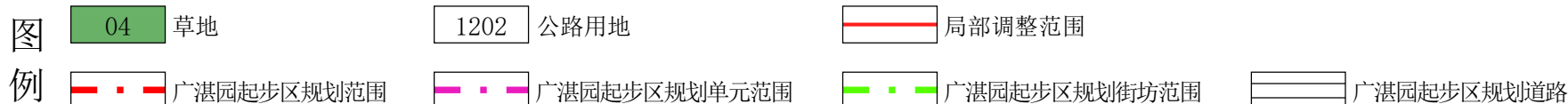
调整范围在GZY-C-01街坊中的位置



调整前土地利用规划图（仅调整地块）



调整后土地利用规划图（仅调整地块）



《〈广州市-湛江市产业转移合作园起步区控制性详细规划及市政基础设施专项规划〉 GZY-A-03、GZY-C-01、GZY-D-05单元地块局部调整》批后公告（GZY-D-05-05-10地块）

《〈广州市-湛江市产业转移合作园起步区控制性详细规划及市政基础设施专项规划〉GZY-A-03、GZY-C-01、GZY-D-05单元地块局部调整》已由湛江市人民政府委托湛江奋勇高新区管理委员会批准实施，现根据《中华人民共和国城乡规划法》《广东省城乡规划条例》的规定，依法对《〈广州市-湛江市产业转移合作园起步区控制性详细规划及市政基础设施专项规划〉GZY-A-03、GZY-C-01、GZY-D-05单元地块局部调整》批后成果进行公布。

批准单位：广州市-湛江市产业转移合作园（奋勇高新区）管委会

批准时间：2026年4月13日

批准文号：广湛园第二届第31次管委会主任办公会议暨奋勇高新区2026年第6次主任办公会议

项目位置：GZY-D-05-05-10地块位于曼谷南路和粤海铁路之间。

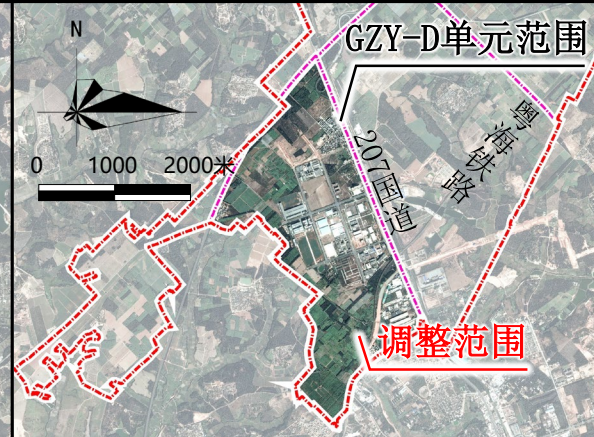
调整面积：GZY-D-05-05-10地块面积为4422.02平方米。

调整内容：GZY-D-05-05-10地块，规划范围内防护绿地调整为消防用地，调整后消防用地指标为容积率 ≤ 1.6 ，建筑密度 $\leq 35\%$ ，绿地率 $\geq 20\%$ ，建筑限高24米。

调整范围在广湛园起步区规划中的位置



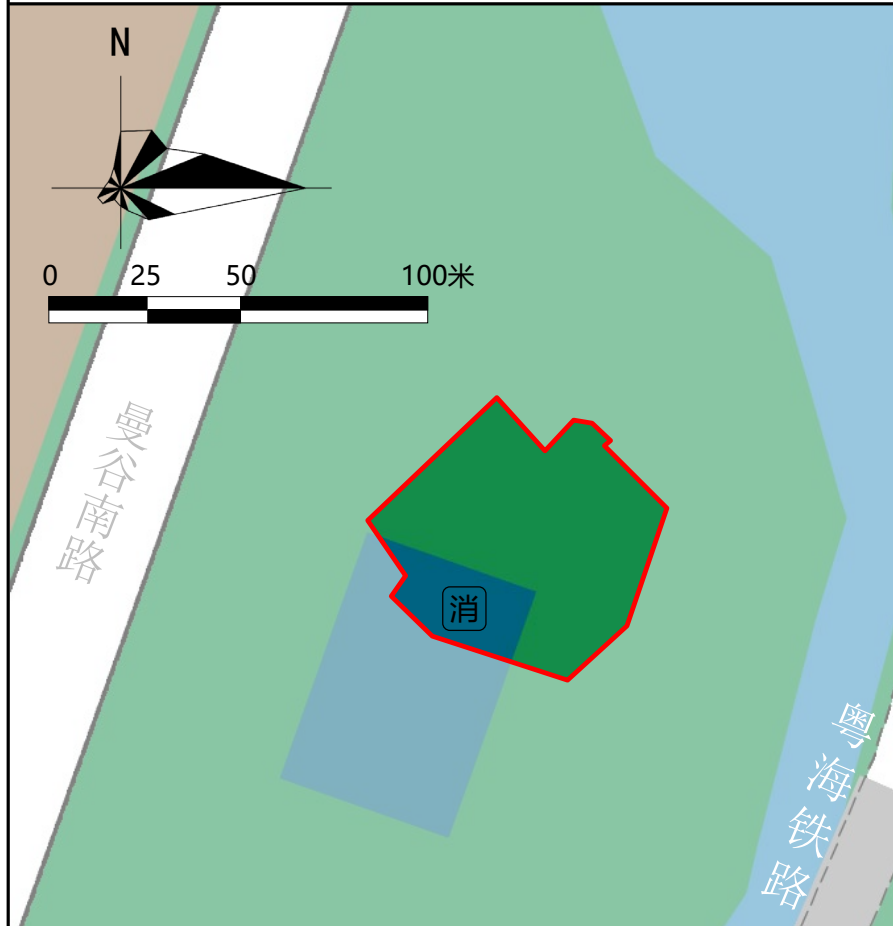
调整范围在GZY-D单元中的位置



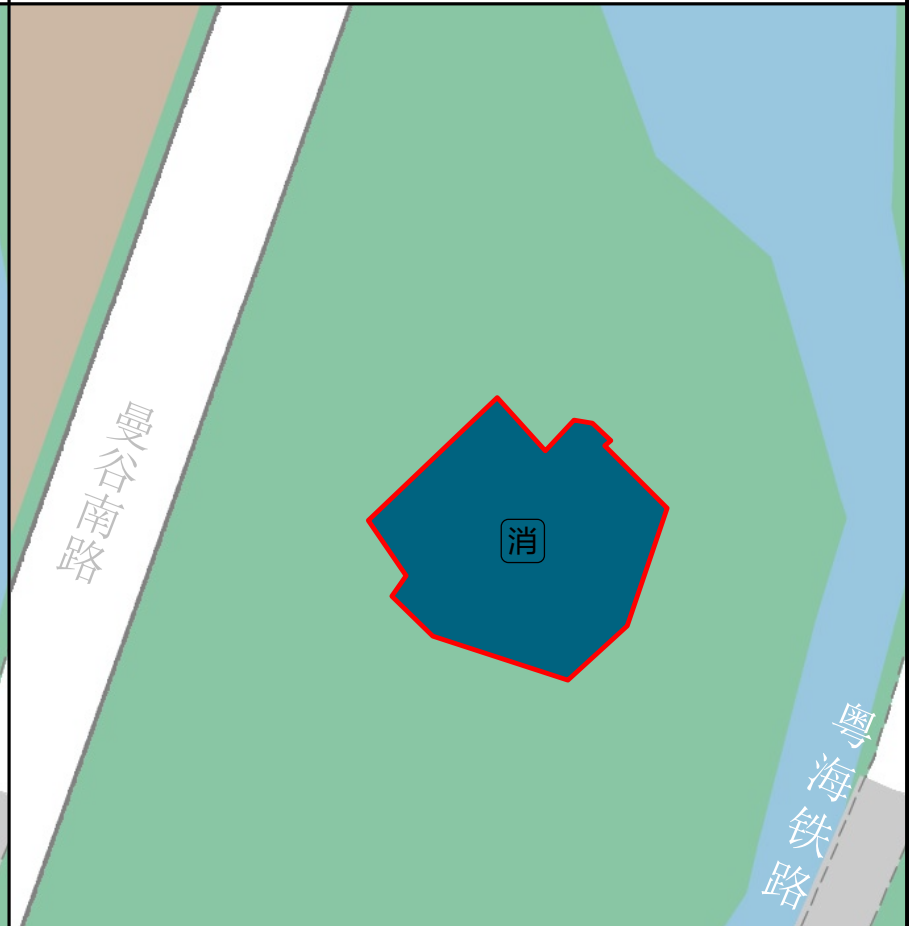
调整范围在GZY-D-05街坊中的位置



调整前土地利用规划图（仅调整地块）



调整后土地利用规划图（仅调整地块）



《〈广州市-湛江市产业转移合作园起步区控制性详细规划及市政基础设施专项规划〉 GZY-A-03、GZY-C-01、GZY-D-05单元地块局部调整》批后公告（GZY-D-05-05-14地块）

《〈广州市-湛江市产业转移合作园起步区控制性详细规划及市政基础设施专项规划〉GZY-A-03、GZY-C-01、GZY-D-05单元地块局部调整》已由湛江市人民政府委托湛江奋勇高新区管理委员会批准实施，现根据《中华人民共和国城乡规划法》《广东省城乡规划条例》的规定，依法对《〈广州市-湛江市产业转移合作园起步区控制性详细规划及市政基础设施专项规划〉GZY-A-03、GZY-C-01、GZY-D-05单元地块局部调整》批后成果进行公布。

批准单位：广州市-湛江市产业转移合作园（奋勇高新区）管委会

批准时间：2026年4月13日

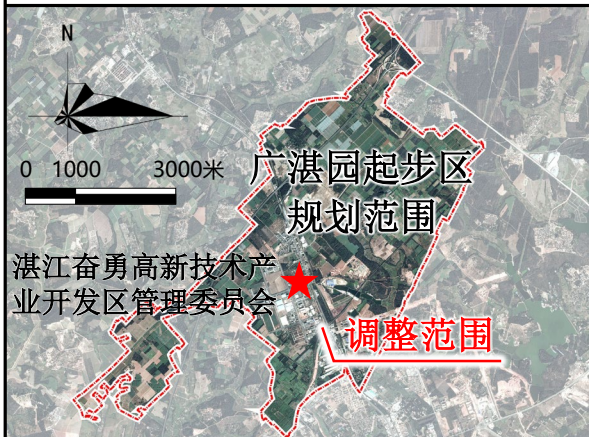
批准文号：广湛园第二届第31次管委会主任办公会议暨奋勇高新区2026年第6次主任办公会议

项目位置：GZY-D-05-05-14地块位于207国道和粤海铁路交界处西侧。

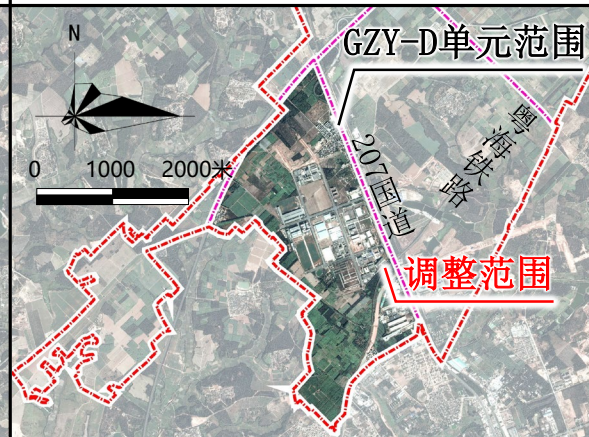
调整面积：GZY-D-05-05-14地块面积为2010.64平方米。

调整内容：GZY-D-05-05-14地块，规划范围内二类工业用地调整为通信用地，调整后通信用地指标为容积率 ≤ 2.0 ，建筑密度 $\leq 45\%$ ，绿地率 $\geq 20\%$ ，建筑限高24米。

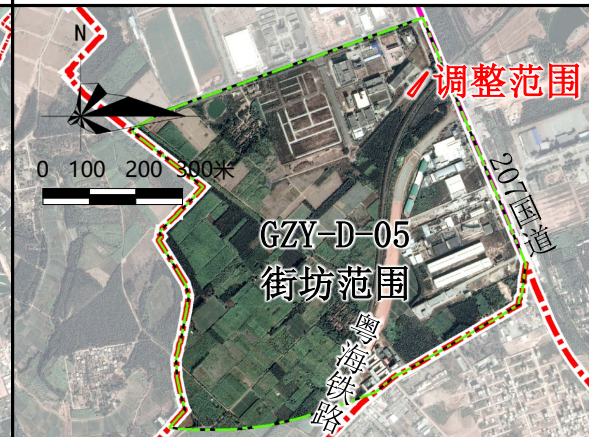
调整范围在广湛园起步区规划中的位置



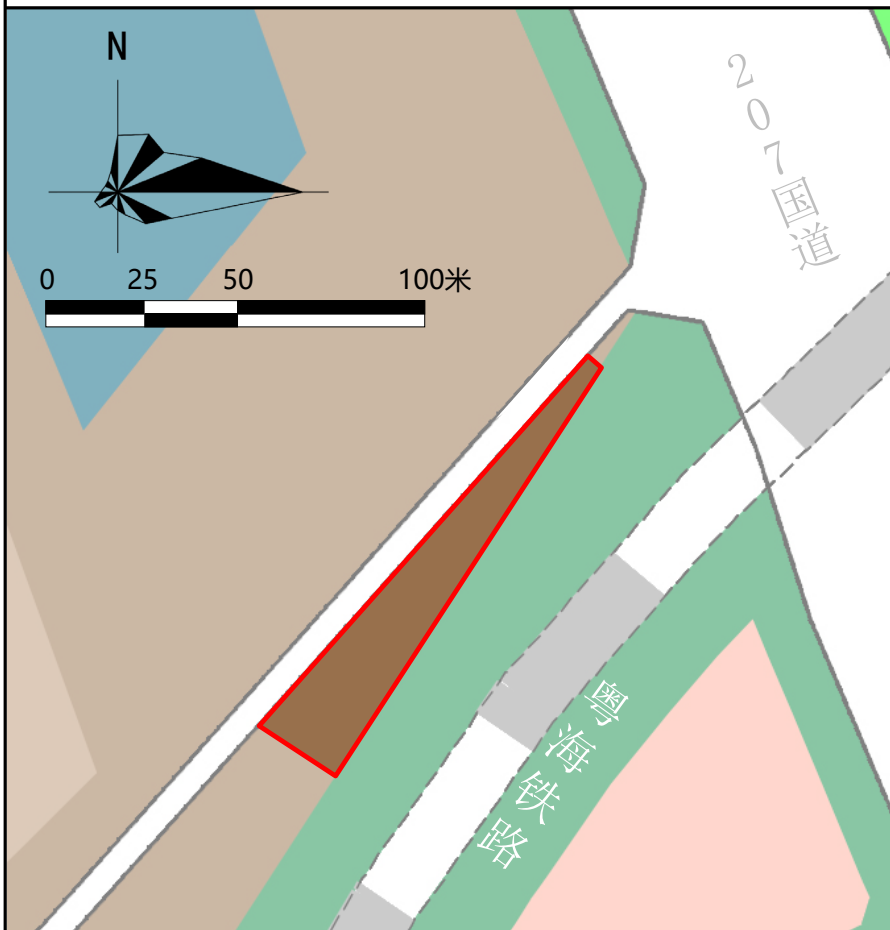
调整范围在GZY-D单元中的位置



调整范围在GZY-D-05街坊中的位置



调整前土地利用规划图（仅调整地块）



调整后土地利用规划图（仅调整地块）

