

# 《广州市-湛江市产业转移合作园起步区控制性详细规划及市政基础设施专项规划》

## ZJ-GZY-D-02-01-01至ZJ-GZY-D-02-04-10地块局部调整批后公告

《〈广州市-湛江市产业转移合作园起步区控制性详细规划及市政基础设施专项规划〉ZJ-GZY-D-02-01-01至ZJ-GZY-D-02-04-10地块局部调整》已由湛江市人民政府委托湛江奋勇高新区管理委员会批准实施，现根据《中华人民共和国城乡规划法》《广东省城乡规划条例》的规定，依法对《〈广州市-湛江市产业转移合作园起步区控制性详细规划及市政基础设施专项规划〉ZJ-GZY-D-02-01-01至ZJ-GZY-D-02-04-10地块局部调整》批后成果进行公布。

批准单位：广州市-湛江市产业转移合作园（奋勇高新区）管委会

批准时间：2026年4月13日

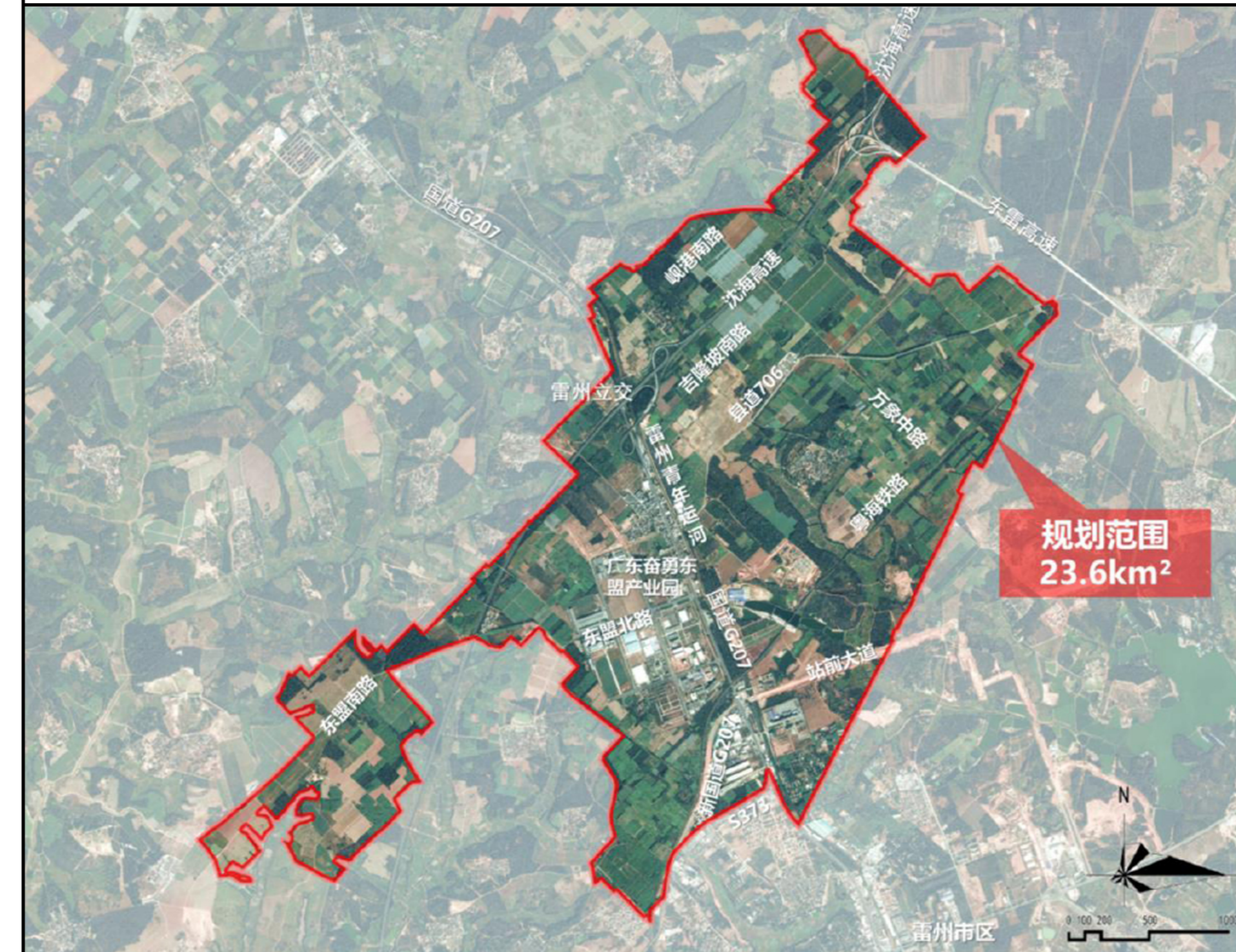
批准文号：广湛园第二届第31次管委会主任办公会议暨奋勇高新区2026年第6次主任办公会议

项目位置：项目位于裕廊路以东、吉隆坡南路以南、G207以西、东盟中路以北。

调整面积：调整范围内用地面积为491212.68平方米。

调整内容：落实国土空间规划相关管控要求，结合园区发展需求，合理完善功能结构，优化居住用地、公共管理与公共服务用地、商业服务业用地、绿地与开敞空间用地和道路的开发控制指标、位置和面积以及配套公共服务设施等内容。

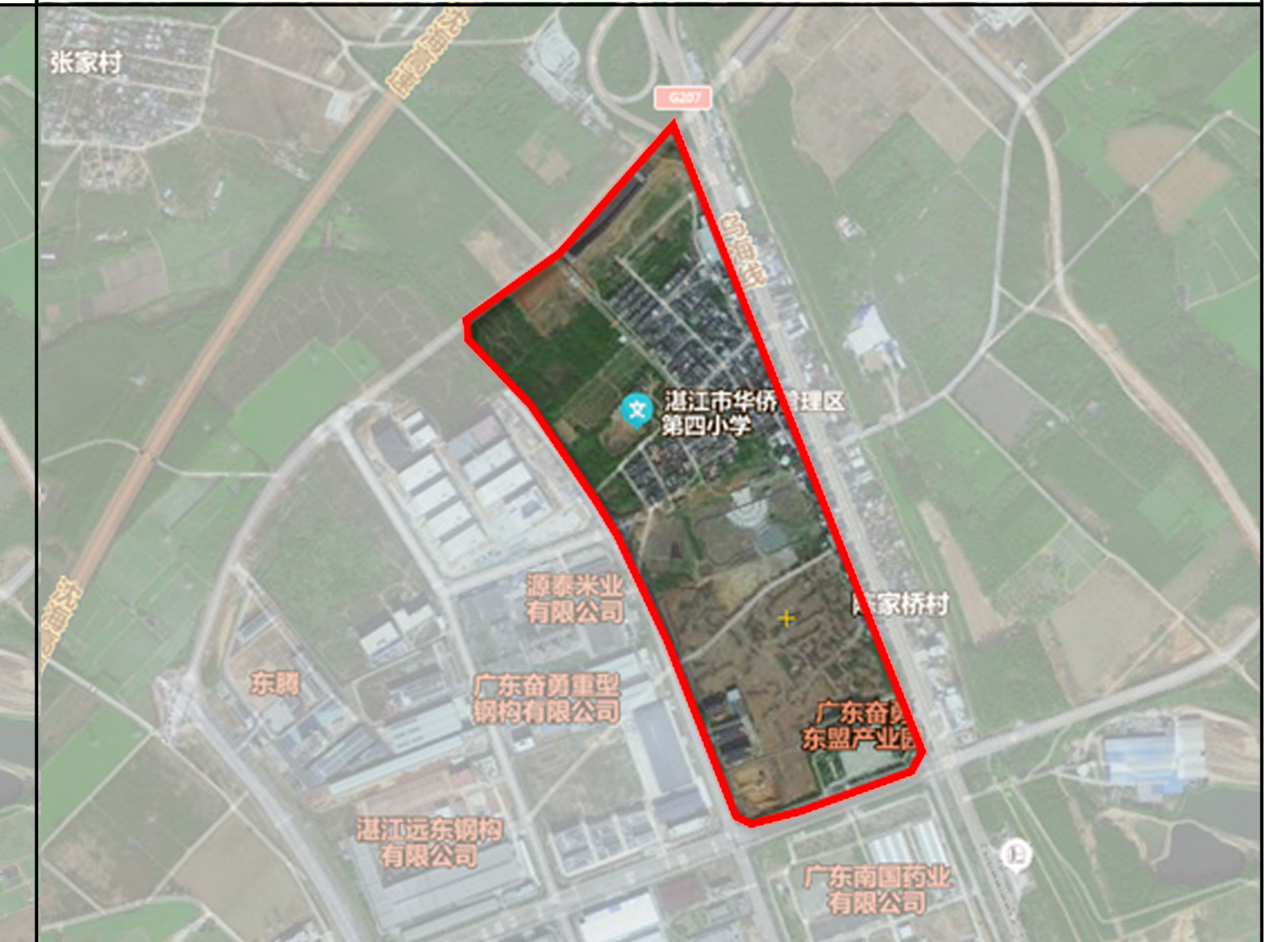
调整范围在广湛园起步区规划中的位置



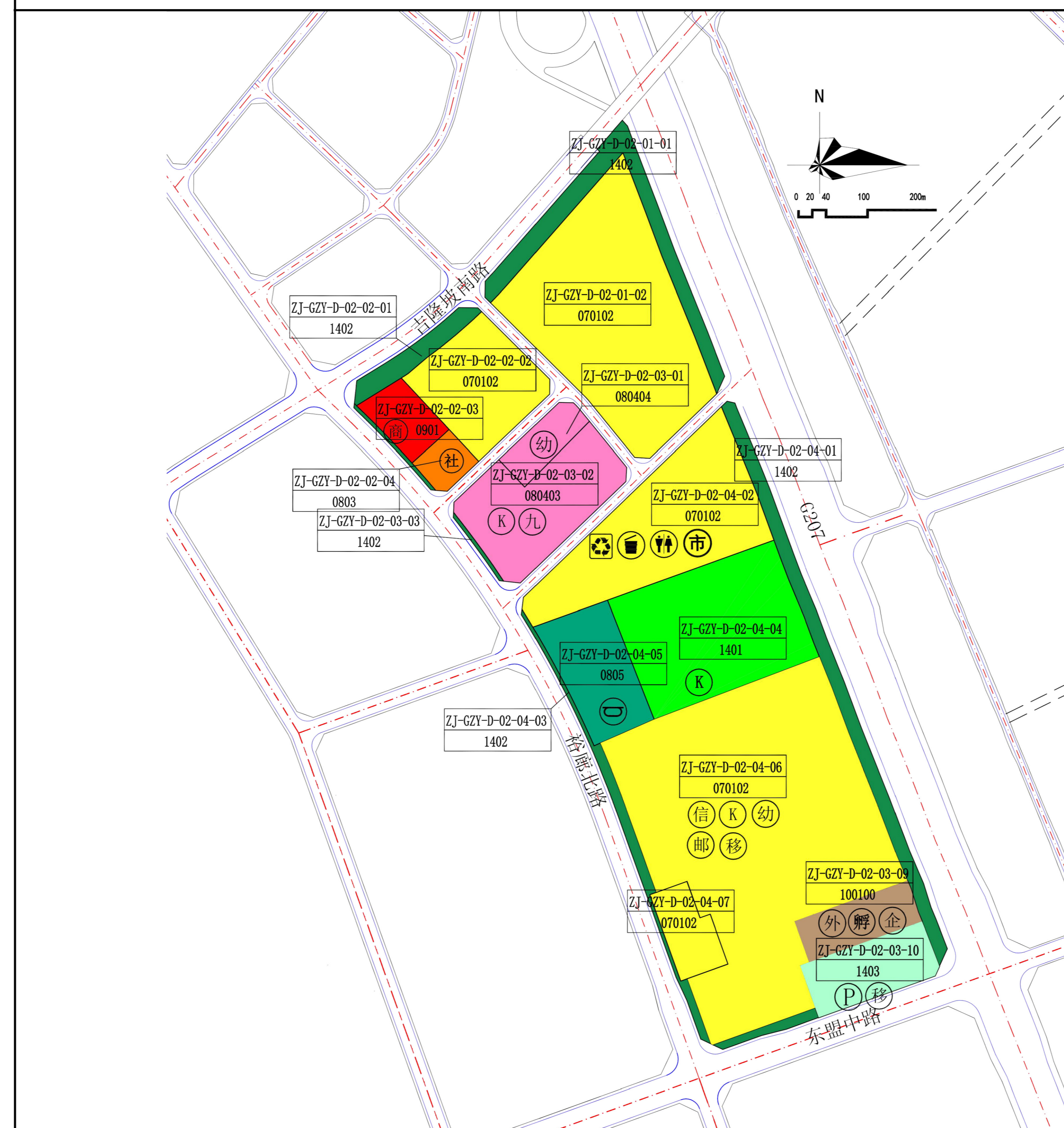
调整范围在GZY-D单元中的位置



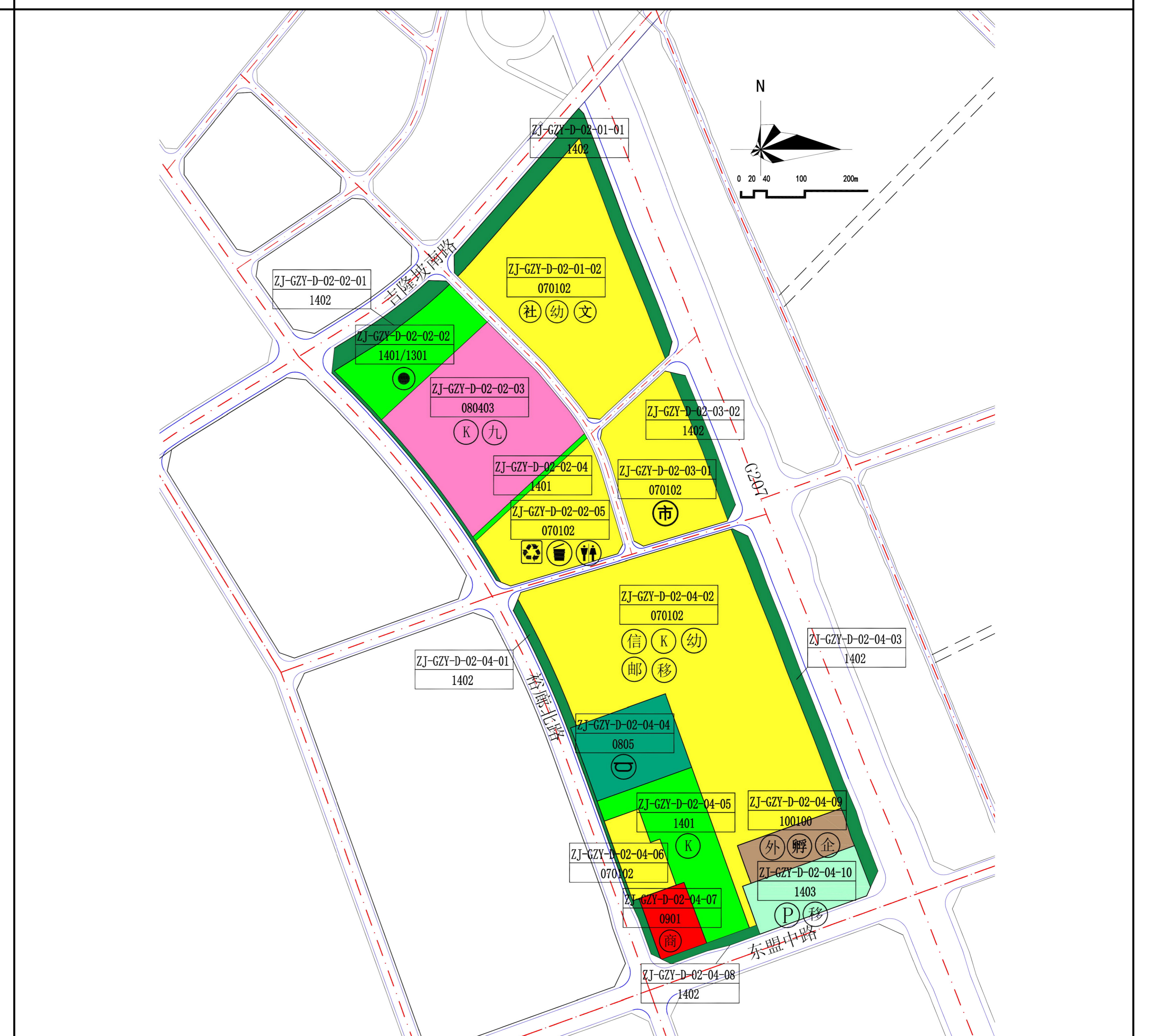
调整范围在GZY-D-02街坊中的位置



调整前土地利用规划图（权调整地块）



调整后土地利用规划图（权调整地块）



- |                 |           |              |           |           |        |
|-----------------|-----------|--------------|-----------|-----------|--------|
| 070102 二类城镇住宅用地 | 0901 商业用地 | 080403 中小学用地 | 1401 公园绿地 | 1403 广场用地 | — 规划范围 |
| 100100 新型产业用地   | 0803 文化用地 | 0805 体育用地    | 1402 防护绿地 | — 规划道路    |        |